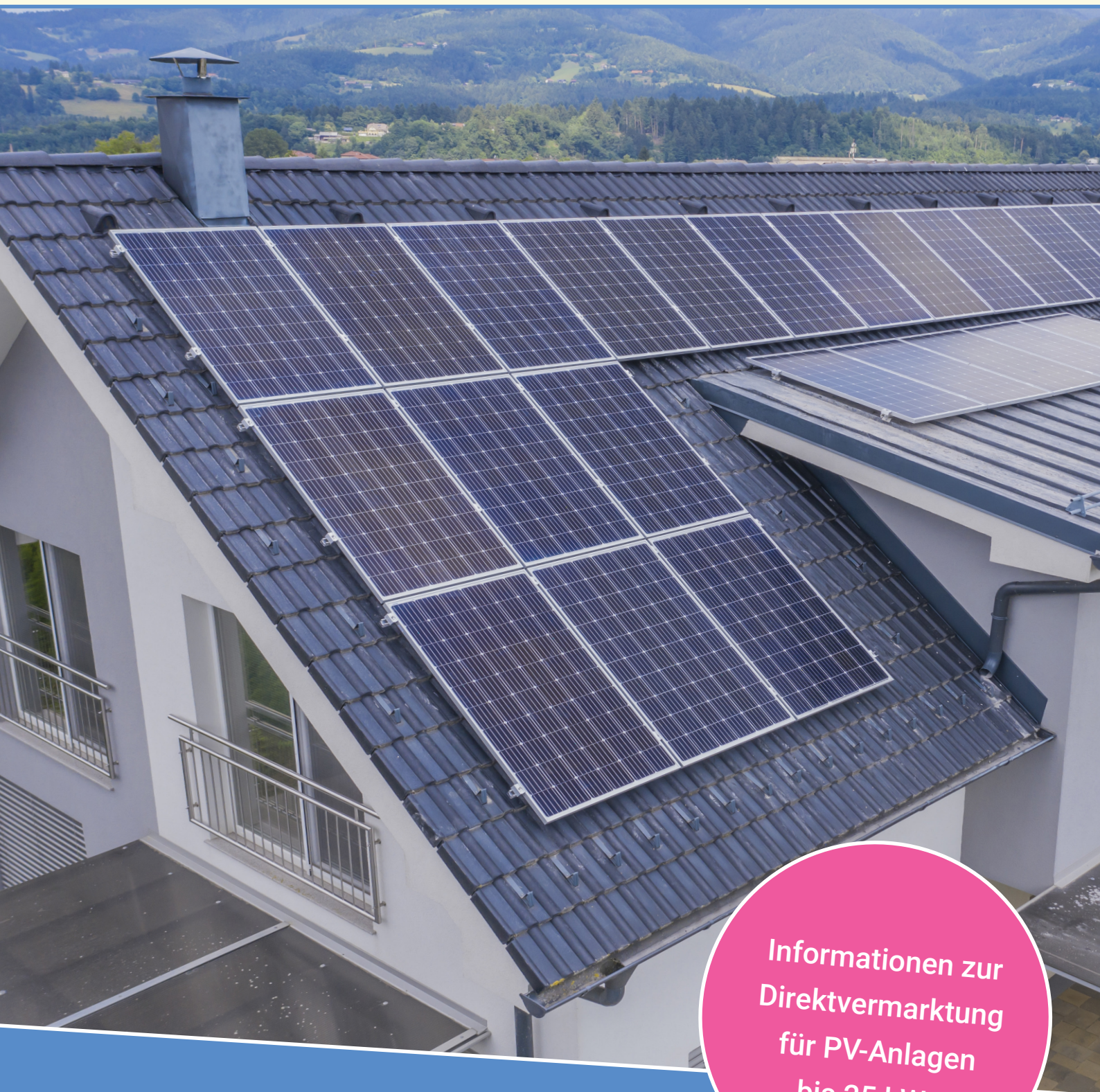


Informationen für  
PV-Anlagenbetreiber\*innen.



Informationen zur  
Direktvermarktung  
für PV-Anlagen  
bis 25 kWp.

## Höhere Einnahmen. Vermarktung Ihres Solar-Stroms.

Mit Ihrer Investition in eine PV-Anlage treiben Sie nicht nur die Energiewende aktiv voran: Sie können auch mehr Geld verdienen, als in der fixen EEG-Einspeisevergütung. Was Sie als Anlagenbetreiber wissen müssen und welche Voraussetzungen für die Direktvermarktung gelten, haben wir für Sie in dieser Broschüre zusammengestellt.



## Vorwort. Liebe Kundin, lieber Kunde,

seit 2022 sind die Strompreise auf einem historisch hohem Niveau. Zwar konnte sich der Markt beruhigen, aufgrund der unsicheren politischen Weltlage und durch die Umstellung der Energieversorgung in Deutschland und Europa kann es auch in Zukunft zu Preisturbulenzen und für die Direktvermarktung vorteilhaften Preisanstiegen kommen.

Mit dem Kauf Ihrer PV-Anlage haben Sie sich ein Stück Autarkie geschaffen und werden durch die Produktion Ihres eigenen Stroms unabhängiger von Ihrem Stromanbieter.

Heute möchten wir Ihnen eine attraktive Alternative zur fixen EEG-Einspeisevergütung an die Hand geben: die Direktvermarktung Ihres produzierten PV-Stroms.

Was heißt das? Sie verkaufen Ihren Überschuss-Strom über einen Direktvermarkter, wie Lumenaza.Community direkt an der Strombörse anstatt an einen Netzbetreiber.

Der Vorteil: Der Direktvermarkter zahlt monatlich den an der Börse ermittelten stundenscharfen sog. Day-Ahead-Preis für Ihren eingespeisten Strom aus.

Warum Direktvermarktung für Ihre PV-Anlage attraktiv sein kann, zeigen wir Ihnen auf den folgenden Seiten.

In dieser Broschüre bekommen Sie alle Informationen zur Direktvermarktung mit Lumenaza.Community, dem seriösen Anbieter für Direktvermarktung auch für kleine Anlagen.



---

## Das ist Direktvermarktung

Sie produzieren erneuerbare Energie aus Solaranlagen und anstatt die erzeugte Energie zu einem festen Einspeisetarif an Ihren Netzbetreiber zu „verschenken“, wird sie über die Direktvermarktung am Energiemarkt gehandelt. Das bedeutet, dass Sie als Strom-Produzent Ihre überschüssige Energie zu den aktuellen Marktpreisen an der Strombörse veräußern.

Die Direktvermarktung mit Lumenaza.Community bietet Ihnen die Möglichkeit, die Einnahmen aus der Stromproduktion Ihrer PV-Anlage zu maximieren. Sie erhalten die volle Kontrolle über Ihre Stromproduktion, Ihre Finanzen und machen sich vom jeweiligen Netzbetreiber unabhängig.

Über die direkte Anbindung an der Strombörse können also auch Betreibende von kleineren PV-Anlagen eine attraktive Vergütung für ihren erzeugten Strom erhalten. Im Vergleich zur herkömmlichen Einspeisung ins Netz können sie deutlich mehr Einnahmen erzielen.

In der Direktvermarktung mit Lumenaza.Community orientieren sich Ihre Erlöse am Börsenpreis und werden nach unten durch die Marktprämie abgesichert.

## Höhere Vergütung

In der Direktvermarktung mit Lumenaza.Community erhalten Sie für Ihren erzeugten Überschuss-Strom eine attraktive Vergütung. Sie können im Vergleich zur herkömmlichen EEG-Einspeisevergütung deutlich höhere Einnahmen erzielen.

## Flexibilität und Kontrolle

Betreibende können ihren Stromverkauf z.B. über einen Speicher individuell steuern. Sie können den Strom dann verkaufen, wenn die Preise auf dem Energiemarkt am besten sind, was zu höheren Einnahmen führt.

## Transparente Abrechnung

Die Direktvermarktung mit Lumenaza.Community bietet eine klare Kostenstruktur und transparente Abrechnung, sodass Sie genau nachverfolgen können, wie viel Sie verdienen: wie viel Strom Sie zu welchem Börsenpreis verkaufen.

## Weitere Möglichkeiten

Der Einsatz eines intelligenten Messsystems (iMSys) eröffnet Ihnen Möglichkeiten zum Bezug dynamischer Stromtarife.

## Monatliche Kündigungsfrist

Sie sind nicht über Jahre gebunden und können den Vertrag zur Direktvermarktung monatlich kündigen. Somit bleiben Sie flexibel. Wollen Sie kündigen, melden wir Sie beim Netzbetreiber in die EEG-Einspeisevergütung zurück.

---

### Der Zähler

Damit Sie mit Ihrer PV-Anlage in die Direktvermarktung wechseln können, ist ein **intelligentes Messsystem (iMSys) notwendig**, da es die Energiedaten der Anlage in 15-minütigen Intervallen erfassen und übermitteln kann. Diese genaue Erfassung und Übermittlung der Daten ist für die Direktvermarktung regulatorisch erforderlich.

Für den Zählereinbau eines iMSys arbeitet Lumenaza.Community mit dem Messstellenbetreiber BlueMetering zusammen. Nach Vertragsabschluss zur Direktvermarktung mit Lumenaza.Community erhalten Sie automatisch ein Angebot von BlueMetering. Die vorgeschriebenen 1/4-stündlichen Messwerte und Live Daten erhalten wir von BlueMetering.

Hinweis: Ein iMSy ist z.B. auch Voraussetzung zum Bezug dynamischer Stromtarife.

### Fernsteuerbarkeit Ihrer Anlage

Für Anlagen unter 25 kWp wurde die Fernsteuerbarkeit mit dem Solarpaket I bis 2025 ausgesetzt, so dass keine weiteren Investitionen in zusätzliche Hardware notwendig sind.

### Abrufen der Ist-Einspeisung

Eine weitere regulatorische Voraussetzung für die Direktvermarktung ist das Abrufen der Ist-Einspeisung, also wie viel Strom Ihre Anlage ins Netz einspeist. Diese Anforderung wird durch ein iMSys von BlueMetering erfüllt. Ihre Einspeisedaten können von Ihnen jederzeit in unserem Kundenportal eingesehen werden.

### Welche zusätzlichen Kosten entstehen?

Ihnen entstehen einmalige Kosten in Höhe von 199,00 EUR für das intelligente Messsystem inklusive Installation sowie eine jährliche Gebühr für den Messstellenbetrieb von BlueMetering für Anlagen ab 7 kWp in Höhe von 69,00 EUR (Gesamtbetrag Messstellengebühr in Höhe von 149,00 EUR abzüglich Beteiligung des Netzbetreibers in Höhe von 80,00 EUR).

Darüber hinaus erhebt Lumenaza.Community eine einmalige Einrichtungsgebühr von 200,00 EUR, die mit der ersten Vergütungs-Abrechnung abgerechnet wird.

Im 1. Jahr entstehen Ihnen damit Zusatzkosten von 468,00 €. Das entspricht 39,00 €/Monat.

Ab dem 2. Jahr entstehen lediglich Messstellenbetriebskosten in Höhe von 69,00 €. Das entspricht 5,75 €/Monat.

# Das verdienen Sie mit Direktvermarktung. Absicherung über die Marktprämie.

## Wie Sie Ihre Erlöse berechnen

Berechnen Sie mit wenigen Klicks Ihre möglichen Erlöse in der Direktvermarktung mit Lumenaza.Community und erstellen Sie sich online ein Angebot für Ihre PV-Anlage mit einer transparenten Kostenübersicht. Einfach QR-Code scannen oder [klicken Sie hier](#).

Sie sehen Ihre möglichen Erlöse, den Mehrertrag gegenüber der EEG-Vergütung sowie alle Kosten auf einen Blick. Kalkulieren Sie im Online-Rechner Ihre Erlöse in der Direktvermarktung - individuell für Ihre PV-Anlage.



Hinweis: Die zusätzlichen Erlöse aus der Marktprämie sind im Online-Rechner nicht abgebildet. Es sind hier ausschließlich Kosten und Erlöse in der Direktvermarktung mit Lumenaza.Community dargestellt!

## Transparente Kostenübersicht

Neben Ihren möglichen Erlösen in der Direktvermarktung mit Lumenaza.Community finden Sie im Online-Rechner eine transparente Übersicht aller Kostenbestandteile.

## Absicherung über die Marktprämie

Das Marktprämienmodell ist eine Methode zur Absicherung der Erlöse in der Direktvermarktung von erneuerbarer Energie.

Als Produzent erneuerbarer Energie erhalten Sie eine Marktprämie als Differenz zwischen dem durchschnittlichen Marktpreis und einem Referenztarif (meist dem Einspeisetarif). Wenn der Marktpreis über dem Referenztarif liegt, erhält der Erzeuger die Differenz als zusätzliche Einnahme.

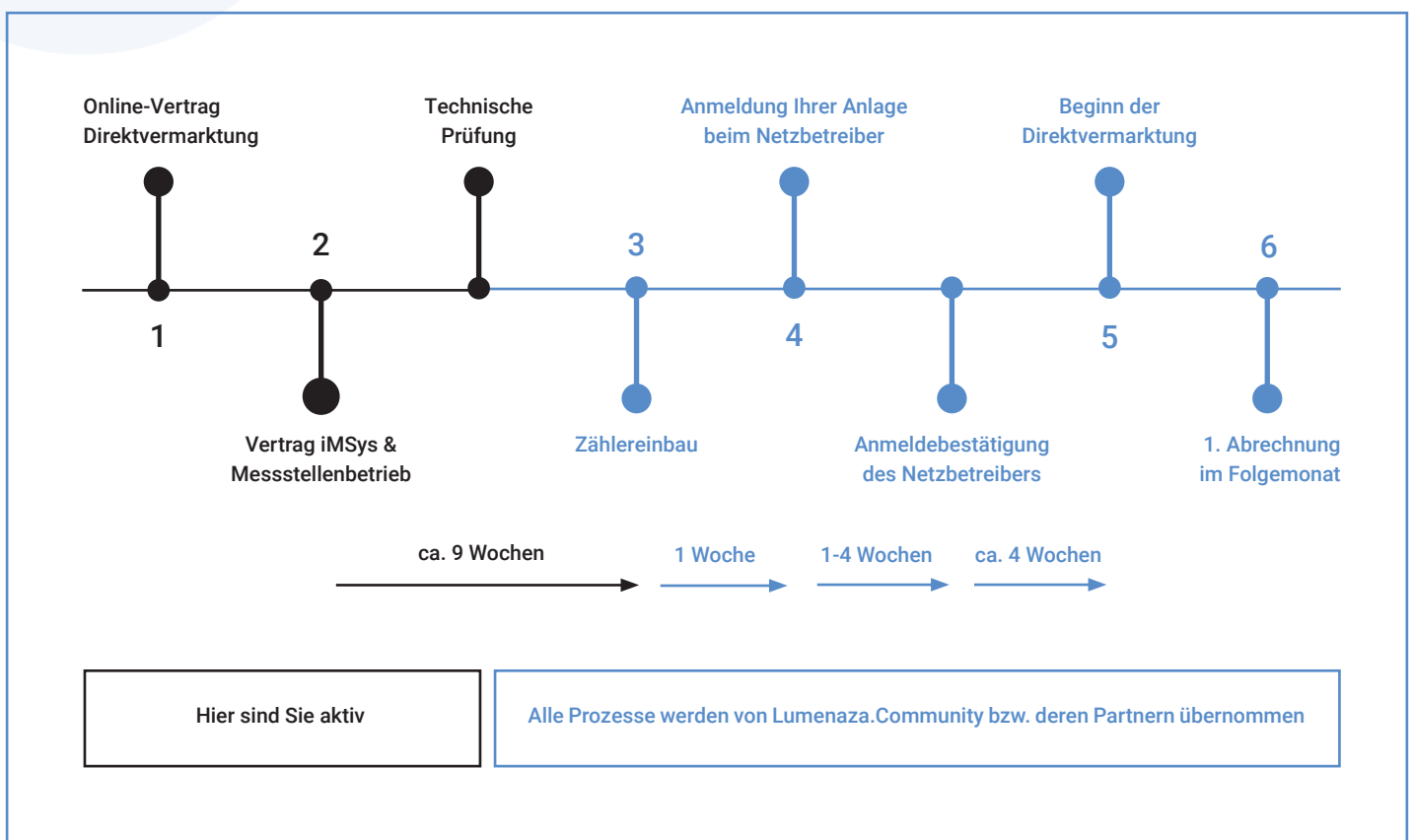
Das Marktprämienmodell ermöglicht es Ihnen somit, das Preisrisiko auf dem Markt zu managen. Wenn die Marktpreise schwanken, bietet die Marktprämie eine gewisse Stabilität und Absicherung der Einnahmen aus der Direktvermarktung.

Die Abrechnung der Marktprämie erfolgt regelmäßig durch die Übertragungsnetzbetreiber (ÜNB), basierend auf den tatsächlichen Marktpreisen (Solar) und der erzeugten Energie. Damit ermöglicht das Marktprämienmodell eine flexiblere und marktnähere Vermarktung erneuerbarer Energie, während gleichzeitig das finanzielle Risiko für Sie in der Direktvermarktung reduziert wird.

## Die Schritte in die Direktvermarktung

Schließen Sie einfach und sicher den Vertrag zur Direktvermarktung mit Lumenaza.Community online ab. Ganz ohne Papierkram! Wir benötigen einige persönliche Daten sowie Daten zu Ihrer Anlage. Legen Sie diese bitte bereit.

1. Nach Abschluss des Direktvermarktungs-Vertrag mit Lumenaza.Community, werden Ihre Daten an BlueMetering weitergegeben. BlueMetering sendet Ihnen ein Angebot für das iMSys sowie Messstellenbetrieb zu.
2. Nachdem Sie den Vertrag mit BlueMetering abgeschlossen haben, werden von BlueMetering die Voraussetzungen vor Ort abgefragt und getestet sowie ein Termin für den Zählertausch genannt.
3. Nach dem Einbau des iMSys wird das Einbauprotokoll an Lumenaza.Community gesendet.
4. Jetzt wird Ihre Anlage von Lumenaza.Community beim Netzbetreiber in die Direktvermarktung gemeldet. Je nach Netzbetreiber kann die Bestätigung der Anmeldung einige Zeit in Anspruch nehmen.
5. Mit der Bestätigung der Anmeldung Ihrer PV-Anlage in die Direktvermarktung durch den zuständigen Netzbetreiber kann für Sie die Direktvermarktung beginnen. Sie bekommen von Lumenaza.Community die Zugangsdaten für Ihr persönliches Kundenportal, wo Sie z.B. Ihre Einspeisedaten nachvollziehen können.
6. Ihre erste Abrechnung erhalten Sie nach dem ersten Einspeisemonat.





## Direktvermarktung. Die häufigsten Fragen.



### Sie haben Fragen?

Wir haben die Antworten auf die häufigsten Fragen zum Thema Direktvermarktung für Sie kompakt auf unserer Website zusammengestellt.

Scannen Sie bitte den nebenstehenden QR-Code oder besuchen Sie unsere FAQ-Seite unter <https://lumenaza.community/de/faq/>



### Kundenservice

Sollten Sie weitere Fragen haben, wenden Sie sich bitte an unseren Kundenservice, der Ihnen sehr gern weiterhelfen wird: [kunde@lumenaza.community](mailto:kunde@lumenaza.community)

### Videos auf YouTube

Besuchen Sie Lumenaza.Community auf YouTube. Hier stehen z.B. aufgezeichnete Webinare und weitere Erklär-Videos zur Verfügung, die Ihnen viele Fragen zum Thema Direktvermarktung beantworten werden: <https://www.youtube.com/@lumenazacommunity8329>



### Kostenlose Webinare

Lumenaza.Community bietet kostenlose Webinare an, die einen guten Überblick über das Thema geben sowie aktuelle Voraussetzungen beleuchten. Anmeldung: <https://lumenaza.community/de/webinar-direktvermarktung-kleine-anlagen> oder scannen Sie den untenstehenden QR-Code.

 Lumenaza  
community

TOP-THEMA:

**DIREKTVERMARKTUNG**

**FÜR KLEINE ANLAGEN**

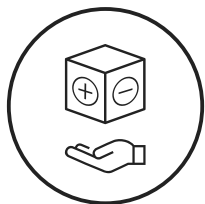
**KOSTENLOSE  
WEBINARE FÜR  
ANLAGENBETREIBENDE**



Energiekrise, Zeitenwende, Klimakrise: Aktuell befinden wir uns in der größten Transformation der Energielandschaft in Europa. Mit unseren Dienstleistungen unterstützen wir kleine und große Anlagenbetreibende dabei, die Potentiale ihrer Investitionen zu steigern und bestmöglich von erneuerbaren Technologien zu profitieren.

Wir sind Service-Partner der Energiewirtschaft für Erzeugung und Handel. Dabei übernehmen wir eher die Funktion eines Maklers, als die eines Energiehändlers. Wir binden Sie als Anlagenbetreibende direkt an den Energiemarkt an.

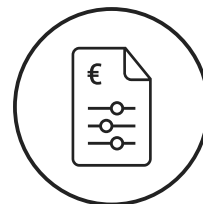
Für Sie hat es den Vorteil, transparent an dem Vermarktungsergebnis zu partizipieren und einen soliden Direktvermarkter als Partner zu haben, da die finanziellen Risiken nun direkt mit dem Vermarktungsergebnis abgedeckt sind.



### Erfahrener Direktvermarkter

Mit einem erfahrenen Team treibt Lumenaza seit 2013 als Stromlieferant und Direktvermarkter für erneuerbare Energien erfolgreich die Energiewende voran.

Lumenaza.Community bietet erstmals auch Privathaushalten an, ihren Überschuss-Strom in der Direktvermarktung zu verkaufen. Betreut werden derzeit über 4.000 Anlagen



### Anbindung zu fairen Preisen

Ihre Anlage wird direkt an den Energiemarkt angebunden. So können Sie direkt an den Vermarktungserlösen partizipieren. Sie erhalten den Wert der Stundenkontrakte der jeweiligen Lieferstunde an der Strombörse EPEX Spot SE.

Alle Dienstleistungsentgelte sind ohne Ausnahme transparent und beinhalten keine versteckten Kosten!



### Keine Risikoeinpreisung

Die Vermarktungskosten wie z.B. Ausgleichsenergie werden nach einem transparenten Modell anteilig weitergereicht.

So vermeiden wir, hohe Risikoaufschläge in unsere Entgelte einrechnen zu müssen.



### Krisensicheres Preismodell

Unser Modell koppelt die realen Kosten, die in einem volatilen Markt unvorhersehbar geworden sind, direkt an die Erlöse.

So können automatisch auch sinkende Kosten unmittelbar weitergereicht werden.



Herausgegeben von:

Lumenaza GmbH  
Kreuzbergstraße 30  
10965 Berlin

+49 30 346 558 204  
kunde@lumenaza.community  
www.lumenaza.community

Diese Information wurde überreicht von unserem Partner:

